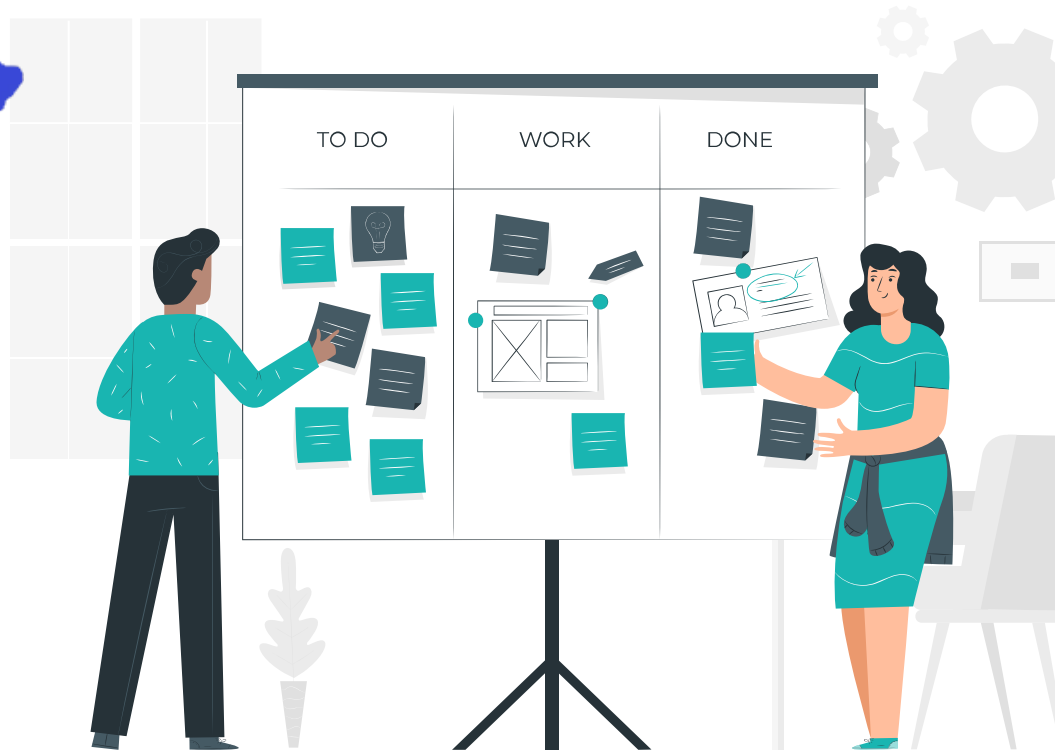


CADA
DÍA
CUENTA

LATAM HACKATHON
SOLUCIONES PARA EL COVID-19



Material
Viernes



DETALLE DE JORNADA

01



Viernes

Matriz Certezas, Suposiciones y Dudas
Resumen actualizado de la Solución



¡BIENVENIDOS!

Hagamos algunos acuerdos de cómo estamos todos juntos ejecutando esta sesión:

Estar. Permítete conectarte profundamente con la dinámica.

BE+. Seamos positivos, expansivos y construyamos sobre otras ideas.

Sea concreto: Vayamos al punto, no hay espacio para deambular.

Sea descriptivo: Ideas completas con inicio y fin.

Buena onda: La gente feliz es más creativa





1. ¿Quién es quien?

Iniciemos con una ronda de presentación personal. Si aún no nos conocemos, es un punto de partida para que esto suceda.

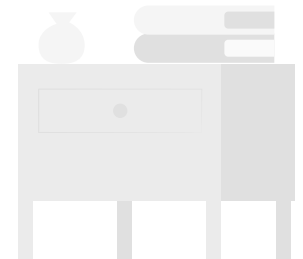
Si ya nos conocemos, hagámoslo igual, contamos como estuvo nuestro día, rompamos el hielo para empezar a trabajar en equipo.

02. Presentación de la idea o reto

Si dentro del equipo está el postulante de la idea que nos fue asignada, iniciemos con esta persona para que nos cuente su motivación inicial y el camino por el cual transitó para llegar a proponer esto como una idea o reto.

Si la idea no es de alguien del grupo, tomemos esto como punto de partida. No es necesario mantener la misma iniciativa pero sí que sirva como borrador inicial.

Una vez mencionada la idea/reto en el grupo, cada integrante debe compartir sus puntos de vista con el grupo y llegar a un común acuerdo de la mejor solución a desarrollar dentro del hackathon.



Paso a Paso: Matriz CSD

1. Cada uno postula individualmente sus certezas, suposiciones y dudas.
2. Cada integrante comparte sus certezas, suposiciones dudas y el mentor tomará nota en la presentación de Google Slide.
3. Se hace una revisión de los CSDs y una puesta en común general.



Matriz CSD - Certezas, Suposiciones & Dudas

1. ¿Cuales son tus Certezas?

- Realidad económica precaria en ciudadano común (estratificación, 1, 2 y 3 con menos recursos) en Colombia
- Población joven con habilidad tecnológica

-
- No tenemos suficiente informacion acerca del modelo de negocio
 - Tiene un website, app y marca desarrollada
 - Tiene redes sociales
 - Ubicacion de lugares, eventos y servicios en tiempo real
 - Cupones gratuitos por 6 meses para diferentes establecimientos como tiendas, supermercados, restaurantes, droguerias, hoteles y agencias de turismo.
 - Abierto a todos los usuarios con internet
 - Operan en Colombia

Matriz CSD - Certezas, Suposiciones & Dudas

2. ¿Cuales son tus Suposiciones?

- Quieren adaptar su modelo de negocio para servir de mejor forma a comunidades vulnerables ya sea mediante sus anunciantes o clientes (como migrantes, discapacitados, personas mayores).
- Actualmente no es un emprendimiento social
- Por la cuarentena, los pequeños negocios son los mas afectados y se quiere incluirlos para que no se vean perjudicados.
- Si se realizan cambios a la aplicacion podria brindar este servicio a los grupos vulnerables
- La plataforma ya tiene georeferenciación, se podrian agregar nuevos servicios (por ejemplo hospitales, farmacias)
- Exceso de comida como nuevo servicio?
- Adaptación a modo solidario



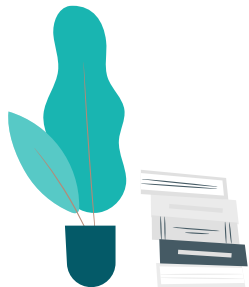
Matriz CSD - Certezas, Suposiciones & Dudas

3. ¿Cuales son tus Dudas?

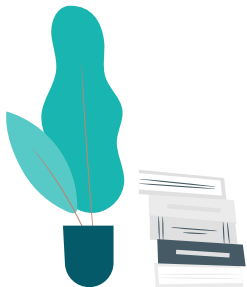
- Que tan estable es la aplicación? Cuantos usuarios y cuantas empresas tienen registrados actualmente?
- Que numero de visitas tienen al app?
- Cual es el uso actual de los cupones? Son realmente relevantes para los usuarios?
- Que estructura de precio tienen para los usuarios despues de 6 meses y cuanto cuesta para los anunciantes? En este nuevo contexto, cuanto estarían dispuestos a pagar tanto las empresas como los clientes (luego de los 6 meses)
- Cuantas personas tienen en el equipo actualmente?
- Como promocionan sus servicios? Solo por redes sociales?
- La herramienta de geo-referenciacion funciona correctamente y es facil de incluir nuevos servicios? Sería muy costoso?
- Sería muy costoso mejorar el look & feel de la herramienta para hacerlo mas amigable con el usuario?
- Que competidores hay actualmente en la ciudad?
- El emprendimiento actualmente es rentable?
- Cual sería la propuesta de valor?
- Como podemos mantener a los clientes y ser la primera opcion para los anunciantes?
- Los grupos vulnerables optaran por una herramienta asi o escogeran otra opcion mas conveniente?
- Esto es escalable?
- Estos grupos vulnerables tendran acceso? Dado la necesidad de internet
- La aplicacion no es lo suficientemente visible, como hacemos para que lo sea rapido y facil de comprender?
- Quien estaría dispuesto a programar la pag web para que funcione de modo offline? Ejemplo Google Maps
- Tiene una base real de datos de forma especifica para poder implementar modelo de precios de subsidio?
- Como se relaciona la inclusion social con la app?
- Como se puede fortalecer la aplicación?
- Qué tiempo se necesitará para implementarla?
- Estará dispuesto el dueño a que su valor agregado sea el impacto social?
- Que tan grande o variada debe ser la poblacion a beneficiar para que el impacto sea medible?

04. Postulación final

Incluir aquí la descripción final de la idea definida en el grupo.



IMPRIMIBLES



Matriz Certezas, Suposiciones y Dudas

CERTEZAS

SUPOSICIONES

DUDAS

I
M
P
R
I
M
I
R



GRACIA

S

¿Dudas, consultas?

contacto@cadadiacuenta.org

<https://cadadiacuenta.org/>



CREDITS: This presentation template was created by [Slidesgo](#), including icons by [Flaticon](#), and infographics & images by [Freepik](#)

